

Rosaceae – růžovité

## Hrušeň obecná, h. pěstovaná (*Pyrus communis* L.)

Strom 5 – 15 (–20) m vysoký. Všechny listy celistvé, pilovité, 5 – 10 cm dlouhé, kolce jen v juvenilním období, plody s vytrvalým kalichem

Hybridogenní druh vznikl pravděpodobně v jihozápadní Asii.

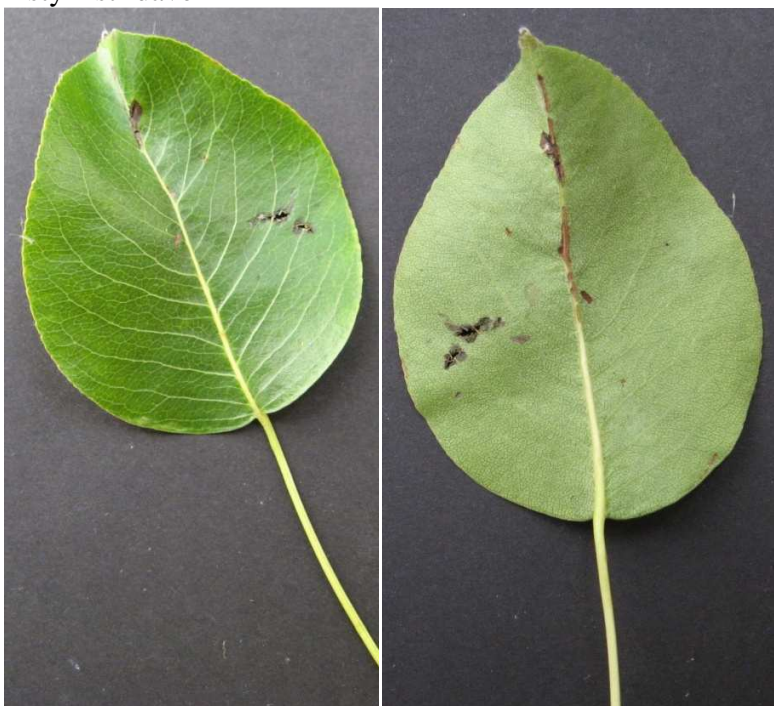
Květy – oboupohlavné, kalich a koruna pětičetné



květ



Listy – střídavé



Plody – jedlé malvice



malvice



řez malvicí



semeno

